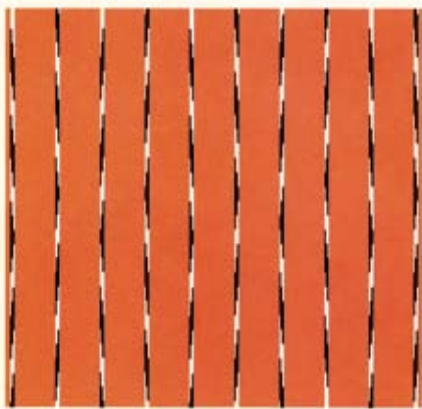
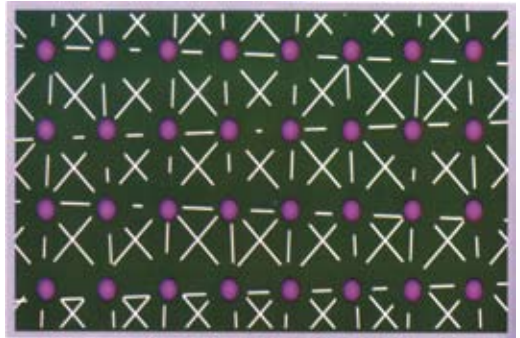


Geometría engañosa

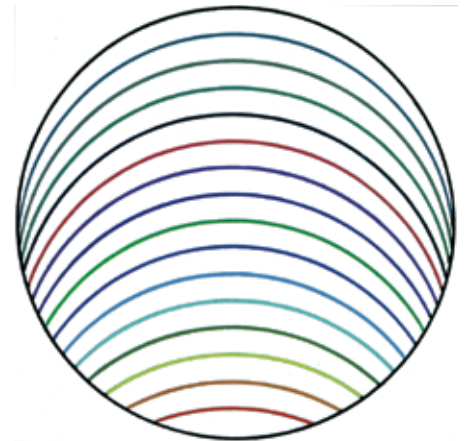


¿Qué ves: una espiral o círculos concéntricos?

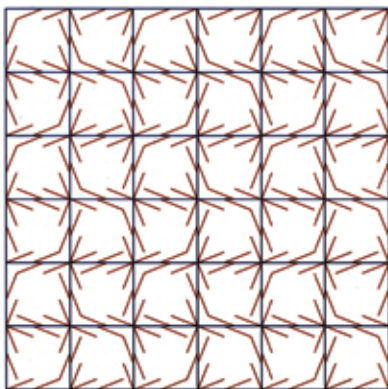
Mira las esferas moradas: ¿están alineadas?



¿Están derechas las líneas verticales?



¿Cuál segmento arqueado se encuentra exactamente en el centro del círculo?



¿Son rectas y paralelas las líneas verticales y horizontales?



¿Círculos alineados o desalineados?

SOLUCIONES AL NÚMERO ANTERIOR

Desquiciado. Se plantean las ecuaciones: $(x - 50) = (y + 50)$, $(x + 50) = 3(y - 50)$, $(x - 50) = z$. En donde Miguel = x , María = y , Manuel = z . Y se obtiene que a Miguel le tocaron 250 casas, a María 150 y a Manuel 200; por lo que Lorenzo repartió 600 casas.

Desequilibrado. Para formar la cadena en forma de círculo, se abren los 3 arillos de una sola de las pequeñas cadenas y con éstos se unen las tres cadenas restantes formándose así el círculo.

Desvariado. Le hubieran alcanzado las 27 botellitas para 40 horas y le habría sobrado $1/3$ de botellita de suero, por lo que fácilmente hubiera podido atravesar el desierto.